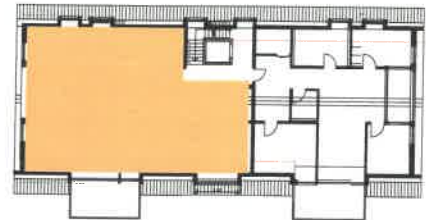




# Wohnung 7

Übersicht Dachgeschoss



## Wohnungsgrundriss



### Flächen

|                           |                            |
|---------------------------|----------------------------|
| WF/Garderobe              | 6,01m <sup>2</sup>         |
| Flur                      | 6,35m <sup>2</sup>         |
| Küche                     | 10,87m <sup>2</sup>        |
| Essen, Wohnen             | 37,18m <sup>2</sup>        |
| Bad                       | 10,03m <sup>2</sup>        |
| Zimmer 1                  | 10,44m <sup>2</sup>        |
| Zimmer 2                  | 20,63m <sup>2</sup>        |
| Zimmer 3                  | 23,11m <sup>2</sup>        |
| DU, WC                    | 6,50m <sup>2</sup>         |
| Abstellraum               | 3,47m <sup>2</sup>         |
| Terrasse / Loggia* (16,4) | 8,20m <sup>2</sup>         |
| Nebenraum Keller **       | 9,14m <sup>2</sup>         |
| <b>Wohnfläche gesamt</b>  | <b>143,00m<sup>2</sup></b> |

\* 50% zur Wohnfläche angerechnet  
 \*\* 0% zur Wohnfläche angerechnet

Berechnung nach Wohnflächenverordnung  
 Planungsstand März '18, Flächen CAD ermittelt

**Wohnungstyp 5 1/2 Zimmer - WHG**  
 (Loggia + Terrasse)

**Kaufpreis Wohnung 489.000,-Euro**  
**Tiefgaragenstellplatz 17'500,- Euro**

Preise inkl. Mwst. von 19% (zzgl. Grunderwerbssteuer, Notar- und Grundbuchgebühren)

Darstellung unmassstäblich